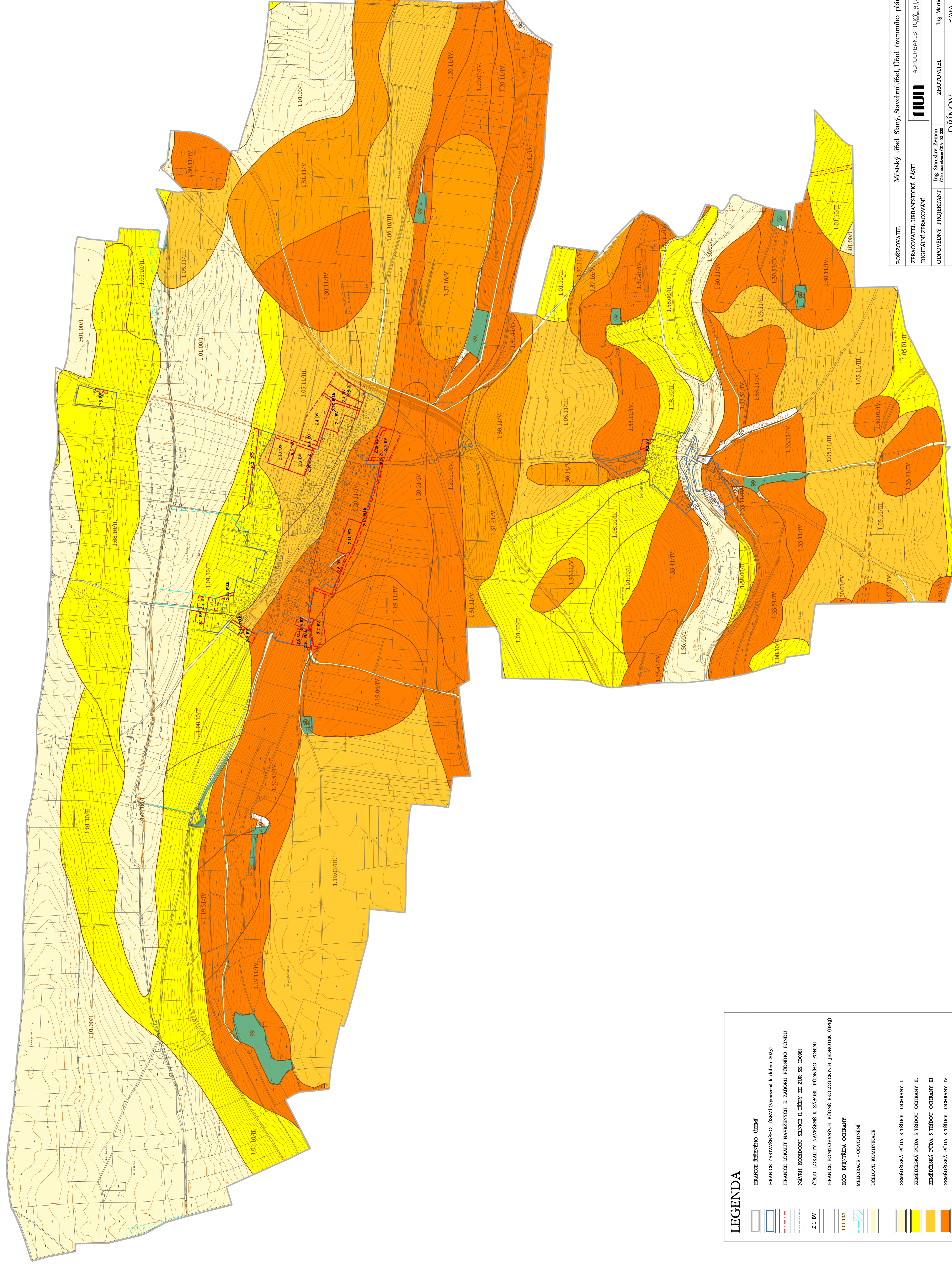
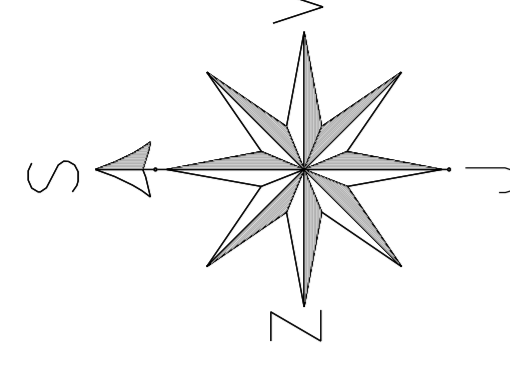


# DŘÍNŮV

## ÚPLNÉ ZNĚNÍ ÚZEMNÍHO PLÁNU PO ZMĚNĚ Č.1 "VÝKRES PŘEDPOKLÁDANÝCH ZÁBORŮ PŮDNÍHO FONDU"

Měřítko 1:5000



### LEGENDA

	FRANICE ŘEŠENÉHO ÚZEMÍ
	FRANICE ZASTAVĚNÉHO ÚZEMÍ (vymezení k datu 2023)
	FRANICE LOKÁLNÍ NAVAZENÝCH K ZÁBORU PŮDNÍHO FONDU
	NAVŮH KORIDORU SLUNCE II. TŘÍDY ZE ŽÚR SK (0999)
	ČÍSLO LOKALITY NAVAZENÉ K ZÁBORU PŮDNÍHO FONDU
	FRANICE BONTOVANÝCH PŮDNĚ EKOLOGICKÝCH JEDNOTEK (BPJF)
	KÓD BEP/ŤŘEDA OCHRANY
	MELIORACE - ODVODNĚNÍ
	ÚČELOVÉ KOMUNIKACE
	ZEMĚDĚLSKÁ PŮDA S TŘÍDOU OCHRANY I.
	ZEMĚDĚLSKÁ PŮDA S TŘÍDOU OCHRANY II.
	ZEMĚDĚLSKÁ PŮDA S TŘÍDOU OCHRANY III.
	ZEMĚDĚLSKÁ PŮDA S TŘÍDOU OCHRANY IV.
	ZEMĚDĚLSKÁ PŮDA S TŘÍDOU OCHRANY V.
	POZEMKY URČENÉ K PŮVNÍ FUNKCI LEK (01PP)

POZNÁMKA: Náhle koridoru slunce II/118 ze ŽÚR SK (0999) je vyloučen z hlediska účelu podlahy fondu tak, že dělá ohy koridoru se vyznačí předpokládanou šířkou dělá slunce

POŘIZOVATEL	Městský úřad Slaný, Sazevní úřad, Úřad územního plánování
ZPRACOVATEL URBANISTICKÉ ČÁSTI	AGROURBANISTICKÝ ATELIER
DIGITÁLNÍ ZPRACOVÁNÍ	<b>RUJ</b>
ODPOVĚDNÝ PROJEKTANT	Ing. Stanislav Zeman Číslo autorizace: 004 12 281
ZHOTOVITEL	Ing. Martina Šušková
NÁZEV AKCE	DŘÍNŮV ÚZEMNÍ PLÁN
NÁZEV VÝKRESU	ÚPLNÉ ZNĚNÍ ÚZEMNÍHO PLÁNU PO ZMĚNĚ Č.1
ČÁST DOKUMENTACE	VÝKRES PŘEDPOKLÁDANÝCH ZÁBORŮ PŮDNÍHO FONDU
	FORMÁT 855 x 780
	Č.VÝKRESU 8